

## MLG



**Reversible Wärmepumpen mit Split-System**  
 Kühlleistung von 4,1 bis 12,0 kW  
 Heizleistung von 4,4 bis 13,0 kW

MULTISPLIT



WIFIKIT - WIFIKIT10

Ewpe Smart APP



Download on the App Store

GET IT ON Google play

### UNIVERSAL-Innengeräte\*

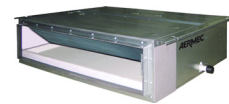
SLG\_W



\* Für Informationen zu den als Universal klassifizierten Modellen die Tabellen im Abschnitt „Eigenschaften“ des folgenden Produktdatenblatts einsehen.

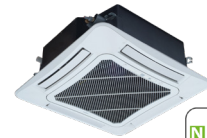
### MLG-Innengeräte

MLG\_D



Verdrahtete Bedientafel WRCA serienmäßig im Lieferumfang enthalten

MLG\_C / MLG\_CS



MLG\_F



MLG\_FS



Wi-Fi Modul serienmäßig im Lieferumfang enthalten



### Außengeräte

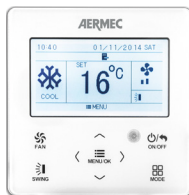


MLG420 - MLG520  
 MLG630 - MLG730  
 MLG840



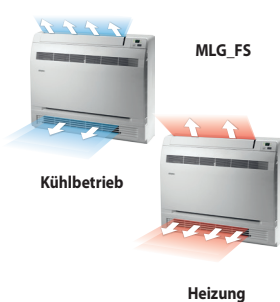
MLG1040 - MLG1250

### STEUERUNGSSYSTEME



WRCA  
 Verdrahtete Bedientafel  
 (als Zubehör erhältlich)

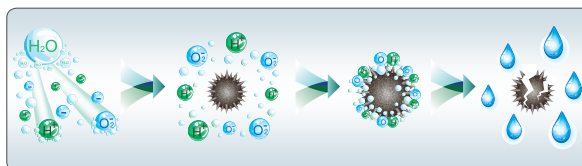
### DOPPELTE LUFTZUFUHR (DEFAULT)



### EINZELNE LUFTZUFUHR



### ANSAUGUNG



**Luftreiniger (Cold Plasma):** Er ist in der Lage, die verschmutzenden Partikel mittels elektrischer Ladungen in Moleküle zu spalten und somit zu bekämpfen, wodurch eine Abspaltung der Wassermoleküle in positive und negative Ionen erzeugt wird. Diese Ionen neutralisieren die Moleküle der verschmutzenden Gaspartikel, wodurch Produkte erzeugt werden, die in der sauberen Luft normalerweise vorhanden sind. Die Vorrichtung kann 90% der Bakterien eliminieren. Das Ergebnis ist saubere, ionisierte Luft, ohne schlechte Gerüche.  
 (Nur für Innengerät MLG\_FS).

## Eigenschaften

### Außengeräte:

#### DUALSPLIT

Außengeräte MLG420 und MLG520 kombinierbar mit 1 oder 2 Innengeräten.

#### TRIALSPLIT

Außengerät MLG630 und MLG730 kombinierbar mit 2 oder 3 Innengeräten.

#### QUADRISPLIT

Außengerät MLG840 und MLG1040 kombinierbar mit 2, 3 oder 4 Innengeräten.

#### PENTASPLIT

Außengerät MLG1250 kombinierbar mit 2, 3, 4 oder 5 Innengeräten.

- Außengeräte mit **elektrischem Widerstand im Grundgestell**, um die eventuelle Eisbildung zu verhindern und den Ablauf des Kondenswassers während des Heizbetriebs zu begünstigen.
- Außengeräte mit Kompressor *DC Inverter Rotary*.
- Außengeräte mit Ventilator *DC Inverter*.
- Äußerst geräuscharmer Betrieb.
- Außengeräte mit *elektronischem Ausdehnungsventil*.

### Innengeräte:

#### SLG\_W

#### Wall (Wandmontage)

#### SLG200W, SLG250W, SLG350W, SLG500W, SLG700W.

- **Universal-Innengeräte:** Einige Innengeräte können sowohl mit Multi-Split-Außengeräten der Baureihe MLG als auch mit Mono-Split-Außengeräten der Baureihe SLG benutzt werden:

SLG	200W	250W	350W	500W	700W
Universal-Innengeräte	-	•	•	•	•

- Die Modelle sind mit einer motorisiertem waagrecht Lamelle und manuell verstellbaren senkrechten Lamellen für eine optimale Kontrolle des Luftstroms in beiden Richtungen ausgestattet.
- Der Ventilator des Innengeräts hat 4 Geschwindigkeiten, 3 können direkt mit der Taste "FAN" gewählt und 1 mit der dazu vorgesehenen Taste „TURBO“ eingestellt werden, um die gewünschte Temperatur schnellstmöglich zu erreichen.
- Funktion "AUTO" für eine ständige Veränderung der Geschwindigkeiten.
- Infrarot-Fernbedienung einschließlich LCD-Display zur Steuerung aller Funktionen.
- Einfacher Ausbau und leichte Reinigung des Luftfilters.
- Äußerst geräuscharmer Betrieb

#### MLG\_D

#### Für Kanalanschluss (horizontale Installation)

#### MLG250D, MLG350D, MLG500D, MLG600D, MLG700D.

- Innengerät mit Kondensatablasspumpe.
- Infrarot-Fernbedienung einschließlich LCD-Display zur Steuerung aller Funktionen.
- Einfacher Ausbau und leichte Reinigung des Luftfilters.
- Äußerst geräuscharmer Betrieb

#### MLG\_CS

#### Kassette (Zwischendeckeninstallation)

600 x 600

#### MLG350CS und MLG500CS (die Kombination mit dem Zubehör GL40S ist verpflichtend).

- Innengerät mit Kondensatablasspumpe.
- Infrarot-Fernbedienung einschließlich LCD-Display zur Steuerung aller Funktionen.
- Einfacher Ausbau und leichte Reinigung des Luftfilters.
- Äußerst geräuscharmer Betrieb

#### MLG\_C

#### Kassette (Zwischendeckeninstallation)

840 x 840

#### MLG700C (die Kombination mit dem Zubehör GL40 ist verpflichtend).

- Innengerät mit Kondensatablasspumpe.
- Infrarot-Fernbedienung einschließlich LCD-Display zur Steuerung aller Funktionen.
- Einfacher Ausbau und leichte Reinigung des Luftfilters.
- Äußerst geräuscharmer Betrieb

#### MLG\_F

#### Floor Ceiling (Wand- oder Deckenmontage)

#### MLG250F, MLG350F, MLG500F, MLG700F.

- Infrarot-Fernbedienung einschließlich LCD-Display zur Steuerung aller Funktionen.
- Einfacher Ausbau und leichte Reinigung des Luftfilters.
- Äußerst geräuscharmer Betrieb

#### MLG\_FS

#### Console (senkrechte Installation)

#### MLG250FS, MLG350FS, MLG500FS

- Innengerät mit Radialventilator DC Inverter
- Der Ventilator des Innengeräts hat 7 Geschwindigkeiten, 5 können direkt mit der Taste "FAN" gewählt und 2 mit der dazu vorgesehenen Taste eingestellt werden. "QUIET" für einen extrem leisen Betrieb; "TURBO", um in kürzester Zeit die gewünschte Temperatur zu erreichen.
- Funktion "AUTO" für eine ständige Veränderung der Geschwindigkeiten.
- Funktion "Frostschutz", mit der im Winter im Raum eine Mindesttemperatur von 8 °C beibehalten wird.
- Funktion "I FEEL": erlaubt, die Temperatursonde des Raums an der Fernbedienung zu aktivieren, um einen besseren Komfort zu erreichen.
- Innengerät mit **zwei Zufuhröffnungen**, um eine optimale Kontrolle des Luftstroms zu haben und einen höheren Raumkomfort zu erreichen. Eine Luftzufuhröffnung befindet sich im oberen Teil und eine im unteren Teil. Mit einem speziellen Mikroschalter, der unter dem Frontpaneel positioniert ist, kann man auch nur die obere Luftzufuhr einstellen.
- Waagerechte motorisierte und manuell verstellbare senkrechte Lamellen für die optimale Kontrolle des Luftstroms.
- Einfacher Ausbau und leichte Reinigung des Luftfilters.
- Luftreiniger (Cold Plasma).
- Infrarot-Fernbedienung einschließlich LCD-Display mit Hintergrundbeleuchtung zur Steuerung aller Funktionen.
- Äußerst geräuscharmer Betrieb
- **Innengerät serienmäßig mit Wi-Fi Modul ausgestattet**  
Mit diesem Modul und der speziellen App für iOS- und Android-Geräte, die kostenfrei im Apple Store und auf Google Play zur Verfügung steht, kann das System direkt über Ihr Smartphone oder Tablet gesteuert werden. Die Fernsteuerung kann über Cloud mit einem mit dem Internet verbundenen Wireless Router durchgeführt werden.

### Allgemeine Eigenschaften

- Betriebsarten: Kühlung, Heizung, Luftentfeuchtung, Automatikbetrieb und reiner Gebläsebetrieb.
- Mikroprozessorsteuerung.
- Zusätzliche Notsteuerung (Taste AUTO am Innengerät).
- Timer zur Programmierung des Ein- und Ausschaltens.
- Nächtliches Wohlfühlprogramm.
- Auto-Restart-Funktion.
- Funktion für Eigendiagnose.
- Kühlleitungen mit Bördelanschlüssen.
- Problemlose Installation und Wartung.
- Systeme mit Multi-Line Kühlanschlüssen, bei denen jedes Innengerät über separate Kühlleitungen an das Außengerät angeschlossen ist.
- Äußerst geräuscharmer Betrieb.

#### Low Cooling Function:

Kühlbetrieb bei Außentemperaturen bis -15°C.

#### Low Heating Function:

Heizbetrieb bei Außentemperaturen:

Modelle		MLG420	MLG520	MLG630	MLG730	MLG840	MLG1040	MLG1250
Temperatur	-20° C	-	-	-	-	-	•	•
	-22° C	•	•	•	•	•	-	-

## Eigenschaften der Innengeräte (serienmäßig)

Eigenschaften der Innengeräte (serienmäßig)	SLG_W	MLG_D	MLG_CS	MLG_C	MLG_F	MLG_FS
Fernsteuerung mit Infrarotstrahlen	•	•	•	•	•	•
Fernbedienungs-Port inkludiert	•	•	•	•	•	•
Verdrahtete Bedientafel WRCA Soft-Touch		•				
Luftreiniger (Cold Plasma)						•
Kondensatpumpe		•	•	•		

## Zubehör

### WIFIKIT

Plug & Play Modul, das im Innengerät für die Wi-Fi-Steuerung installiert wird. Mit diesem Zubehör und der speziellen App für iOS-Geräte und Android, die kostenfrei im Apple Store und auf Google Play zur Verfügung steht, kann das System direkt vom eigenen Smartphone oder Tablet gesteuert werden. Die Fernsteuerung kann über Cloud mit einem mit dem Internet verbundenen Wireless Router durchgeführt werden. Die nachfolgende Tabelle gibt die Kompatibilität zwischen den Innengeräten und den erhältliche WIFIKIT Modellen an.

### WRCA

Verdrahtete Bedientafel mit LCD-Display und Soft-Touch-Tasten. Mit diesem Zubehör können die traditionellen Funktionen des Systems und auch ein Wochen-Timer mit maximal 8 Uhrzeiten pro Tag gesteuert werden.

**Die beiden Zubehöre WRCA und WIFIKIT / WIFIKIT10 sind miteinander kompatibel und können somit gleichzeitig mit demselben Innengerät verbunden sein.**

### DCK

Fernkontakt-Kit. Mit diesem Zubehör lässt sich das System über einen Außenkontakt ein- und ausschalten.

### GL40S (600x600):

Lufteinlass- und -auslassgitter für Kassetten-Inneneinheiten.

**Verpflichtendes Zubehör für MLG\_CS.**

### GL40 (840x840):

Lufteinlass- und -auslassgitter für Kassetten-Inneneinheiten.

**Verpflichtendes Zubehör für MLG\_C.**

### EIGNUNGSTABELLE DES ZUBEHÖRS

	WIFIKIT10	WIFIKIT	WRCA	DCK	GL40S	GL40
SLG200W - SLG250W - SLG350W	●		●	●		
SLG500W - SLG700W		●	●	●		
MLG_D*			-			
MLG_F			●			
MLG_FS			●			
MLG_CS			●		●	
MLG_C			●			●

\* Das WRCA-Zubehör ist Standard für Innengeräte MLG\_D.

## Erhältliche Innengeräte-Modelle

Kühlennleistung kBTU/h	Innengeräte					
	SLG200W	MLG250D	MLG350D	MLG350CS	MLG500F	MLG500FS
7	SLG200W	-	-	-	-	-
9	SLG250W	MLG250D	-	-	MLG250F	MLG250FS
12	SLG350W	MLG350D	MLG350CS	-	MLG350F	MLG350FS
18	SLG500W	MLG500D	MLG500CS	-	MLG500F	MLG500FS
21		MLG600D	-	-	-	-
24	SLG700W	MLG700D	-	MLG700C	MLG700F	-

## Technische Daten der Außengeräte

Außengeräte			MLG420	MLG520	MLG630	MLG730	MLG840	MLG1040	MLG1250
Kühlleistung	Nennwert (Min-Max)	kW	4,10(2,05-4,40)	5,20(2,14-5,80)	6,10(2,20-7,33)	7,10(2,29-8,50)	8,00(2,29-10,26)	10,50(2,60-12,00)	12,00(2,60-13,00)
Leistungsaufnahme	Nennwert (Min-Max)	kW	1,20(0,55-1,40)	1,45(0,55-1,56)	1,74(0,95-2,39)	1,95(1,10-2,87)	2,30(1,20-3,58)	3,10(1,60-4,00)	3,45(2,40-4,00)
Stromaufnahme		A	5,32	6,43	7,72	8,65	10,20	14,00	16,00
Saisonale Effizienz	Energieeffizienzklasse (1)		A++	A++	A++	A++	A++	A++	A++
	SEER		6,1	6,1	6,1	6,1	6,1	6,1	6,1
	Pdesignnc	kW	4,1	5,2	6,1	7,1	8,0	10,5	12,0
	Jahresstromverbrauch	kWh/Jahr	235	298	350	407	459	602	689
Wärmeleistung	Nennwert (Min-Max)	kW	4,40(2,49-5,42)	5,40(2,58-5,92)	6,50(3,61-8,50)	8,50(3,66-8,79)	9,50(3,66-10,26)	12,00(2,60-13,50)	13,00(2,60-14,50)
Leistungsaufnahme	Nennwert (Min-Max)	kW	1,02(0,60-1,78)	1,30(0,78-1,78)	1,60(0,78-2,87)	2,20(0,98-2,87)	2,65(1,00-2,87)	3,20(1,71-4,00)	3,50(2,20-4,00)
Stromaufnahme		A	4,53	5,77	7,10	9,76	11,76	13,00	15,00
Saisonale Effizienz (gemäßigtes Klima)	Energieeffizienzklasse (1)		A+	A+	A+	A+	A+	A+	A+
	SCOP		4,0	4,0	4,0	4,0	4,0	4,0	4,0
	Pdesignnh	kW	3,8	3,8	6,1	6,1	7,2	10,5	11,8
	Jahresstromverbrauch	kWh/Jahr	1330	1330	2135	2135	2520	3675	4130
Kühlgas	Typ / GWP					R32 / 675kgCO <sub>2</sub> eq			
Kältemittelfüllung		kg	1,05	1,05	1,60	1,80	2,00	2,75	2,75
EER	(2)	W/W	3,42	3,59	3,51	3,64	3,48	3,39	3,48
COP	(2)	W/W	4,31	4,15	4,06	3,86	3,58	3,75	3,71
Nennleistungsaufnahme	(3)	kW	1,78	1,88	2,87	2,87	3,58	4,00	4,00
Nennstromaufnahme	(3)	A	7,90	8,32	12,73	12,73	15,88	20,00	20,00
<b>Außengeräte</b>									
Luftdurchsatz	Max	m <sup>3</sup> /h	2600	2600	3200	4000	4000	7200	7200
Schallleistung	Max	dB(A)	65	65	68	68	68	70	70
Schalldruck	Max	(4)	dB(A)	55	55	58	58	58	60
Verdichter		Typ							Rotary DC Inverter
Kühlleitungen	Gesamtleitungslänge	Max	m	20	20	60	60	70	75
	Länge der einzelnen Leitung	Max	m	10	10	20	20	20	25
	Höhenunterschied Innengerät - Innengerät	Max	m	5	5	10	10	10	7,5
	Höhenunterschied Innengerät - Außengerät	Max	m	5	5	10	10	10	15
Stromversorgung									220-240V ~ 50Hz

Alle technischen Daten beziehen sich auf die entsprechenden zulässigen Kombinationen der Innengeräte.

### Kühlung (EN-14511 und EN-14825)

Raumlufttemperatur 27 °C T.K. / 19 F.K.; Außentemperatur 35°C; Max. Drehzahl; Länge der Kühlleitungen 5m

### Heizung (EN-14511 und EN-14825)

Raumlufttemperatur 20°C T.K.; Außentemperatur 7°C T.K. / 6°C F.K.; Max. Drehzahl; Länge der Kühlleitungen 5m

**Min** = Minimum; **Med** = Mittel; **Max** = Maximum

- Daten in Übereinstimmung mit der Delegierten Verordnung (EU) Nr. 626/2011
- EER/COP gemäß Norm (EN-14511), nur für die zum Zeitpunkt der Erstellung dieser Unterlagen gültigen Steuerabzüge angegeben
- Die Nennleistungsaufnahme (Nennstromaufnahme) ist die Maximale elektrische Leistungsaufnahme (Maximale Stromaufnahme) durch das System in Übereinstimmung mit der Norm EN-60335-1 und EN-60335-2-40
- Gemessener Schalldruck in halbschalltotem Raum bei Frontalabstand von 1,5 m

## Zulässige Kombinationen mit Innengeräten

TRIALSPLIT - QUADRISPLIT - PENTASPLIT: Die Installation von mindestens 2 Innengeräten ist für einen ordnungsgemäßen Betrieb der Anlage zwingend vorgeschrieben. Für weitere Informationen wird auf die technische Dokumentation auf der Internetseite [www.aermec.com](http://www.aermec.com) verwiesen.

MLG420 (14kBTU/h)		MLG520 (18kBTU/h)		MLG630 (21kBTU/h)		MLG730 (24kBTU/h)		MLG840 (28kBTU/h)				MLG1040 (36kBTU/h)			MLG1250 (42kBTU/h)				
N° Innengeräten																			
1	2	1	2	2	3	2	3	2	3	4	2	3	4	2	3	4	5		
7	7+7	9	7+7	7+7	7+7+7	7+7	7+7+7	7+7	7+7+7	7+7+7+7	7+12	7+7+7	7+7+7+7	7+18	7+7+7	7+7+7+7	7+7+7+7+7		
9	7+9	12	7+9	7+9	7+7+9	7+9	7+7+9	7+9	7+7+9	7+7+7+9	7+18	7+7+9	7+7+7+9	7+21	7+7+9	7+7+7+9	7+7+7+7+9		
12	7+12		7+12	7+12	7+7+12	7+12	7+7+12	7+12	7+7+12	7+7+7+12	7+21	7+7+12	7+7+7+12	7+24	7+7+12	7+7+7+12	7+7+7+7+12		
	9+9		9+9	7+18	7+9+9	7+18	7+7+18	7+18	7+7+18	7+7+7+18	7+24	7+7+18	7+7+7+18	9+12	7+7+18	7+7+7+18	7+7+7+7+18		
	9+12		9+12	9+9	7+9+12	9+9	7+9+9	9+9	7+9+9	7+7+9+9	9+9	7+7+21	7+7+7+21	9+18	7+7+21	7+7+7+21	7+7+7+7+21		
			12+12	9+12	7+12+12	9+12	7+9+12	9+12	7+9+12	7+7+9+12	9+12	7+7+24	7+7+7+24	9+21	7+7+24	7+7+7+24	7+7+7+7+24		
				9+18	9+9+9	9+18	7+9+18	9+18	7+9+18	7+7+9+18	9+18	7+9+9	7+7+9+9	9+24	7+9+9	7+7+9+9	7+7+7+9+9		
				12+12	9+9+12	12+12	7+12+12	12+12	7+12+12	7+7+12+12	9+21	7+9+12	7+7+9+12	12+12	7+9+12	7+7+9+12	7+7+7+9+12		
				12+18		12+18	9+9+9	12+18	7+12+18	7+9+9+9	9+24	7+9+18	7+7+9+18	12+18	7+9+18	7+7+9+18	7+7+7+9+18		
						18+18	9+9+9	18+18	9+9+9	7+9+9+12	12+12	7+9+21	7+7+9+21	12+21	7+9+21	7+7+9+21	7+7+7+9+21		
							9+9+18	9+9+12	7+9+12+12	12+18	7+9+24	7+7+9+24	12+24	7+9+24	7+7+9+24	7+7+7+9+24			
							9+12+12	9+9+18	9+9+9+9	12+21	7+12+12	7+7+12+12	18+18	7+12+12	7+7+12+12	7+7+7+12+12			
							12+12+12	9+12+12	9+9+9+12	12+24	7+12+18	7+7+12+18	18+21	7+12+18	7+7+12+18	7+7+7+12+18			
								18+18	7+12+21	7+7+12+21	18+24	7+12+21	7+7+12+21	18+24	7+12+21	7+7+12+21	7+7+7+12+21		
								12+12+12	18+21	7+12+24	7+7+12+24	21+21	7+12+24	7+7+12+24	7+7+7+12+24				
								12+12+18	18+24	7+18+18	7+7+18+18	21+24	7+18+18	7+7+18+18	7+7+7+18+18				
									21+21	7+18+21	7+7+18+21	24+24	7+18+21	7+7+18+21	7+7+7+18+21				
									21+24	7+18+24	7+9+9+9	7+18+24	7+7+18+24	7+7+7+18+24					
									24+24	7+21+21	7+9+9+12	7+21+21	7+7+21+21	7+7+7+21+21					
										7+21+24	7+9+9+18	7+21+24	7+7+21+24	7+7+7+21+24					
										9+9+9	7+9+9+21	7+24+24	7+7+24+24	7+7+9+9+12					
										9+9+12	7+9+9+24	9+9+9	7+9+9+9	7+7+9+9+18					
										9+9+18	7+9+12+12	9+9+12	7+9+9+12	7+7+9+9+21					
										9+9+21	7+9+12+18	9+9+18	7+9+9+18	7+7+9+9+24					
										9+9+24	7+9+12+21	9+9+21	7+9+9+21	7+7+9+12+12					
										9+12+12	7+9+12+24	9+9+24	7+9+9+24	7+7+9+12+18					
										9+12+18	7+9+18+18	9+12+12	7+9+12+12	7+7+9+12+21					
										9+12+21	7+12+12+12	9+12+18	7+9+12+18	7+7+9+12+24					
										9+12+24	7+12+12+18	9+12+21	7+9+12+21	7+7+9+18+18					
										9+18+18	7+12+12+21	9+12+24	7+9+12+24	7+7+9+18+21					
										9+18+21	9+9+9+9	9+18+18	7+9+18+18	7+7+12+12+12					
										9+18+24	9+9+9+12	9+18+21	7+9+18+21	7+7+12+12+18					
										9+21+21	9+9+9+18	9+18+24	7+9+18+24	7+7+12+12+21					
										9+21+24	9+9+9+21	9+21+21	7+9+21+21	7+7+12+12+24					
										12+12+12	9+9+9+24	9+21+24	7+9+21+24	7+7+12+18+18					
										12+12+18	9+9+12+12	9+24+24	7+12+12+12	7+9+9+9+9					
										12+12+21	9+9+12+18	12+12+12	7+12+12+18	7+9+9+9+12					
										12+12+24	9+9+12+21	12+12+18	7+12+12+21	7+9+9+9+18					
										12+18+18	9+9+12+24	12+12+21	7+12+12+24	7+9+9+9+21					
										12+18+21	9+9+18+18	12+12+24	7+12+18+18	7+9+9+9+24					
										12+18+24	9+12+12+12	12+18+18	7+12+18+21	7+9+9+12+12					
										12+21+21	9+12+12+18	12+18+21	7+12+18+24	7+9+9+12+18					
										18+18+18	9+12+12+21	12+18+24	7+12+21+21	7+9+9+12+21					
											12+12+12+12	12+21+21	7+18+18+18	7+9+9+12+24					
											12+21+24	9+9+9+9	7+9+9+18+18	7+9+9+18+18					
												12+24+24	9+9+9+12	7+9+12+12+12					
												18+18+18	9+9+9+18	7+9+12+12+18					
												18+18+21	9+9+9+21	7+9+12+12+21					
												18+18+24	9+9+9+24	7+12+12+12+12					
												18+21+21	9+9+12+12	7+12+12+12+18					
												18+21+24	9+9+12+18	9+9+9+9+9					
												21+21+21	9+9+12+21	9+9+9+9+12					
													9+9+12+24	9+9+9+9+18					
													9+9+18+18	9+9+9+9+24					
													9+9+18+24	9+9+9+12+12					
													9+9+21+21	9+9+9+12+18					
													9+12+12+12	9+9+9+12+24					
													9+12+12+18	9+9+9+18+18					
													9+12+12+21	9+9+12+12+12					
													9+12+12+24	9+9+12+12+18					
													9+12+18+18	9+9+12+12+21					
													9+12+18+21	9+12+12+12+12					
													9+12+18+24	9+9+12+12+18					
													9+12+21+21	12+12+12+12+12					
													9+18+18+18						
													12+12+12+12						
													12+12+12+18						
													12+12+12+21						
													12+12+12+24						
													12+12+18+18						
													12+12+18+21						

Referenzkombinationen

## Technische Daten der Innengeräte

### WALL (Wandmontage)

Innengeräte SLG_W			SLG200W	SLG250W	SLG350W	SLG500W	-	SLG700W
Kühlleistung	Soll-	kW	2,10	2,70	3,20	4,60	-	6,16
Wärmeleistung	Soll-	kW	2,60	2,80	3,50	5,20	-	6,45
Nennleistungsaufnahme	(3)	W	35	35	35	55	-	55
Luftdurchsatz	Min. / Max.	m <sup>3</sup> /h	330 / 560	290 / 560	290 / 560	520 / 850	-	520 / 850
Entfeuchtungsleistung		l/h	0,6	0,8	1,4	1,8	-	1,8
Schallleistung	Min. / Max.	dB(A)	38 / 49	35 / 55	38 / 55	44 / 58	-	44 / 59
Schalldruck	(4)	Min. / Max.	28 / 39	24 / 41	28 / 42	34 / 48	-	34 / 48

### Für Kanalschluss (horizontale Installation)

Innengeräte MLG_D			-	MLG250D	MLG350D	MLG500D	MLG600D	MLG700D
Kühlleistung	Soll-	kW	-	2,50	3,50	5,00	6,00	7,10
Wärmeleistung	Soll-	kW	-	2,80	3,85	5,50	6,60	8,00
Nennleistungsaufnahme	(3)	W	-	75	85	110	110	110
Luftdurchsatz	Min. / Max.	m <sup>3</sup> /h	-	280/450	300/550	500/700	550/1000	550/1000
Entfeuchtungsleistung		l/h	-	0,80	1,40	1,80	2,00	2,50
Schallleistung	Min. / Max.	dB(A)	-	41 / 47	42 / 49	43 / 51	44 / 52	44 / 52
Schalldruck	(4)	Min. / Max.	-	31 / 37	32 / 39	33 / 41	34 / 42	34 / 42

### Kassette (Zwischendeckeninstallation)

Innengeräte MLG_CS (600x600)			-	-	MLG350CS	MLG500CS	-	-
Kühlleistung	Soll-	kW	-	-	3,50	4,50	-	-
Wärmeleistung	Soll-	kW	-	-	4,00	5,00	-	-
Nennleistungsaufnahme	(3)	W	-	-	30	40	-	-
Luftdurchsatz	Min. / Max.	m <sup>3</sup> /h	-	-	450 / 650	450 / 710	-	-
Entfeuchtungsleistung		l/h	-	-	1,4	1,8	-	-
Schallleistung	Min. / Max.	dB(A)	-	-	45 / 55	46 / 58	-	-
Schalldruck	(4)	Min. / Max.	-	-	34 / 44	35 / 47	-	-

### Kassette (Zwischendeckeninstallation)

Innengeräte MLG_C (840x840)			-	-	-	-	-	MLG700C
Kühlleistung	Soll-	kW	-	-	-	-	-	7,10
Wärmeleistung	Soll-	kW	-	-	-	-	-	8,00
Nennleistungsaufnahme	(3)	W	-	-	-	-	-	65
Luftdurchsatz	Min. / Max.	m <sup>3</sup> /h	-	-	-	-	-	880 / 1280
Entfeuchtungsleistung		l/h	-	-	-	-	-	2,5
Schallleistung	Min. / Max.	dB(A)	-	-	-	-	-	47 / 58
Schalldruck	(4)	Min. / Max.	-	-	-	-	-	36 / 47

### Floor Ceiling (Wand- oder Deckenmontage)

Innengeräte MLG_F			-	MLG250F	MLG350F	MLG500F	-	MLG700F
Kühlleistung	Soll-	kW	-	2,60	3,50	4,50	-	7,10
Wärmeleistung	Soll-	kW	-	2,70	4,00	5,00	-	8,00
Nennleistungsaufnahme	(3)	W	-	38	38	38	-	60
Luftdurchsatz	Min. / Max.	m <sup>3</sup> /h	-	420 / 700	420 / 700	410 / 680	-	720 / 950
Entfeuchtungsleistung		l/h	-	0,8	1,4	1,8	-	2,5
Schallleistung	Min. / Max.	dB(A)	-	40 / 52	40 / 52	40 / 52	-	41 / 52
Schalldruck	(4)	Min. / Max.	-	26 / 38	26 / 38	26 / 38	-	27 / 38

### Konsole (senkrechte Installation)

Innengeräte MLG_FS			-	MLG250FS	MLG350FS	MLG500FS	-	-
Kühlleistung	Soll-	kW	-	2,70	3,50	5,20	-	-
Wärmeleistung	Soll-	kW	-	2,80	3,75	5,33	-	-
Nennleistungsaufnahme	(3)	W	-	50	50	50	-	-
Luftdurchsatz	Min. / Max.	m <sup>3</sup> /h	-	250/500	280/600	320/700	-	-
Entfeuchtungsleistung		l/h	-	0,8	1,2	3,8	-	-
Schallleistung	Min. / Max.	dB(A)	-	34/52	35/52	41/57	-	-
Schalldruck	(4)	Min. / Max.	-	23/40	25/42	31/47	-	-

### Kühlung (EN-14511 und EN-14825)

Raumlufttemperatur 27 °C T.K. / 19 F.K.; Außentemperatur 35°C; Max. Drehzahl; Länge der Kühlleitungen 5m

### Heizung (EN-14511 und EN-14825)

Raumlufttemperatur 20°C T.K.; Außentemperatur 7°C T.K. / 6°C F.K.; Max. Drehzahl; Länge der Kühlleitungen 5m

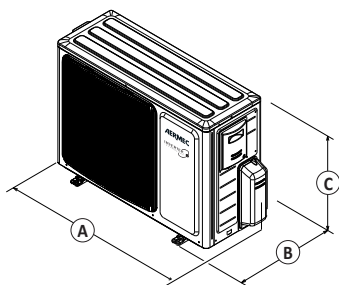
(3) Die Nennleistungsaufnahme entspricht der Maximalen Stromaufnahme des Innengeräts gemäß den Normen EN-60335-1 und EN-60335-2-40

(4) Gemessener Schalldruck in halbschalltotem Raum bei Frontabstand von 1,5 m



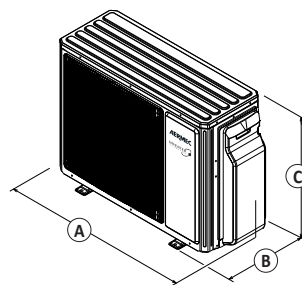
## Abmessungen und Gewicht Außengeräte

MLG420 - MLG520



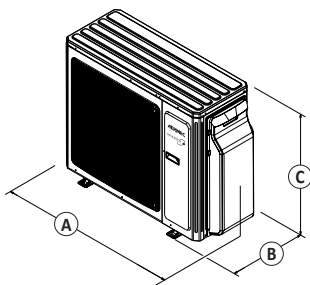
AUSSENEINHEIT				
Ohne Verpackung	A	B	C	Gewicht Netto
	(mm)	(mm)	(mm)	(kg)
MLG420	899	378	596	43
MLG520	899	378	596	43
Mit Verpackung	D	E	F	Bruttogewicht
	(mm)	(mm)	(mm)	(kg)
MLG420	948	420	645	46
MLG520	948	420	645	46

MLG630



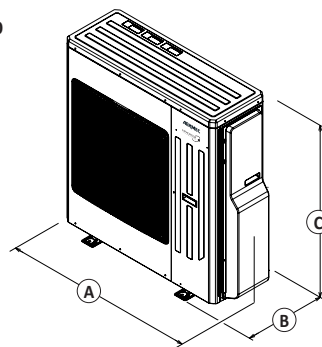
AUSSENEINHEIT				
Ohne Verpackung	A	B	C	Gewicht Netto
	(mm)	(mm)	(mm)	(kg)
MLG630	963	396	700	55
Mit Verpackung	D	E	F	Bruttogewicht
	(mm)	(mm)	(mm)	(kg)
MLG630	1029	458	750	59,5

MLG730 - MLG840

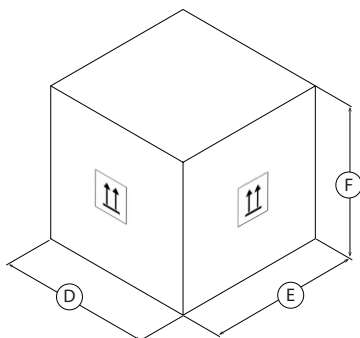


AUSSENEINHEIT				
Ohne Verpackung	A	B	C	Gewicht Netto
	(mm)	(mm)	(mm)	(kg)
MLG730	1000	427	790	68
MLG840	1000	427	790	69
Mit Verpackung	D	E	F	Bruttogewicht
	(mm)	(mm)	(mm)	(kg)
MLG730	1083	488	855	73
MLG840	1083	488	855	74

MLG1040 - MLG1250



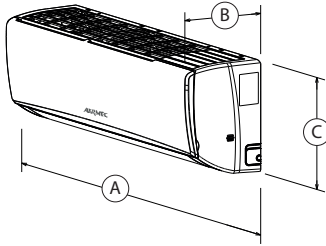
AUSSENEINHEIT				
Ohne Verpackung	A	B	C	Gewicht Netto
	(mm)	(mm)	(mm)	(kg)
MLG1040	1098	440	1106	90
MLG1250	1098	440	1106	90
Mit Verpackung	D	E	F	Bruttogewicht
	(mm)	(mm)	(mm)	(kg)
MLG1040	1158	483	1235	98
MLG1250	1158	483	1235	98



Verpackungsbeispiel

## Abmessungen und Gewicht Innengeräte

SLG\_W



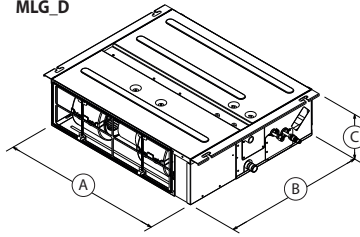
### INNENGERÄT

#### SLG\_W

Ohne Verpackung	A (mm)	B (mm)	C (mm)	Gewicht Netto (kg)
SLG200W	790	200	275	9,0
SLG250W	790	200	275	9,0
SLG350W	790	200	275	9,0
SLG500W	970	224	300	13,5
SLG700W	970	224	300	13,5

Mit Verpackung	D (mm)	E (mm)	F (mm)	Bruttogewicht (kg)
SLG200W	866	271	367	11,0
SLG250W	866	271	367	11,0
SLG350W	866	271	367	11,0
SLG500W	1041	383	320	16,5
SLG700W	1041	383	320	16,5

MLG\_D



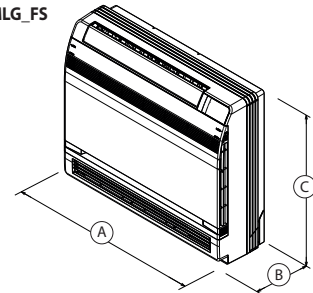
### INNENGERÄT

#### MLG\_D

Ohne Verpackung	A (mm)	B (mm)	C (mm)	Gewicht Netto (kg)
MLG250D	700	615	200	21,0
MLG350D	700	615	200	22,0
MLG500D	900	615	200	26,0
MLG600D	1100	615	200	30,0
MLG700D	1100	615	200	30,0

Mit Verpackung	D (mm)	E (mm)	F (mm)	Bruttogewicht (kg)
MLG250D	893	743	305	26,0
MLG350D	893	743	305	28,0
MLG500D	1123	743	305	32,0
MLG600D	1323	743	305	40,0
MLG700D	1323	743	305	40,0

MLG\_FS



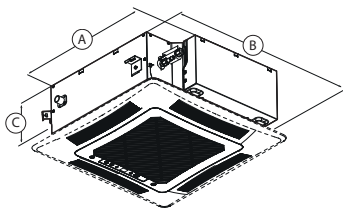
### INNENGERÄT

#### MLG\_FS

Ohne Verpackung	A (mm)	B (mm)	C (mm)	Gewicht Netto (kg)
MLG250FS	700	215	600	15,5
MLG350FS	700	215	600	15,5
MLG500FS	700	215	600	15,5

Mit Verpackung	D (mm)	E (mm)	F (mm)	Bruttogewicht (kg)
MLG250FS	788	283	697	18,5
MLG350FS	788	283	697	18,5
MLG500FS	788	283	697	18,5

MLG\_CS / MLG\_C



### INNENGERÄT

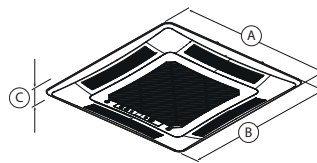
#### MLG\_CS

Ohne Verpackung	A (mm)	B (mm)	C (mm)	Gewicht Netto (kg)
MLG350CS	666	596	240	20,0
MLG500CS	666	596	240	20,0
GL40S*	670	670	50	3,5

Mit Verpackung	D (mm)	E (mm)	F (mm)	Bruttogewicht (kg)
MLG350CS	778	738	300	24,0
MLG500CS	778	738	300	24,0
GL40S*	763	763	105	5,0

\* Verpflichtendes Zubehör

GL40S / GL40



### INNENGERÄT

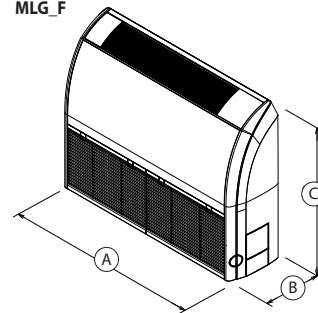
#### MLG\_C

Ohne Verpackung	A (mm)	B (mm)	C (mm)	Gewicht Netto (kg)
MLG700C	840	840	240	26,0
GL40*	950	950	60	7,0

Mit Verpackung	D (mm)	E (mm)	F (mm)	Bruttogewicht (kg)
MLG700C	963	963	325	32,0
GL40*	1038	1033	133	11,0

\* Verpflichtendes Zubehör

MLG\_F

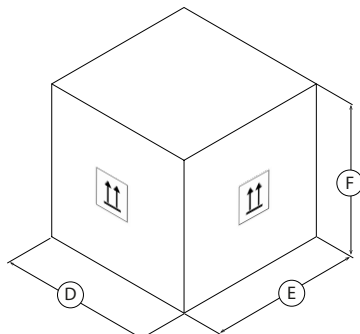


### INNENGERÄT

#### MLG\_F

Ohne Verpackung	A (mm)	B (mm)	C (mm)	Gewicht Netto (kg)
MLG250F	870	235	665	25,0
MLG350F	870	235	665	25,0
MLG500F	870	235	665	25,5
MLG700F	1200	235	665	33,0

Mit Verpackung	D (mm)	E (mm)	F (mm)	Bruttogewicht (kg)
MLG250F	1033	770	300	30,0
MLG350F	1033	770	300	30,0
MLG500F	1033	770	300	30,5
MLG700F	1363	770	300	40,0



Verpackungsbeispiel